

GÜHRING

GU 3FS

DER BOHRER MIT DEM
3-FLÄCHEN-SCHAFT

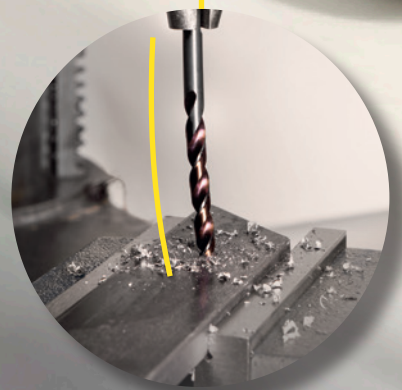
**SCHARF.
SCHNELL.
SICHER.**





3-Flächen-Schaft

Verhindert Durchrutschen im Bohrfutter.
Für optimale Momentübertragung.
Kein Durchdrehen am Bohrungsaustritt.



Bruchssicher durch hohe Elastizität

Kobalt-legierter HSS-Stahl sorgt für lange
Lebensdauer und Verschleißfestigkeit.

3 FLÄCHEN, 3 VORTEILE: **SCHARF, SCHNELL, SICHER**

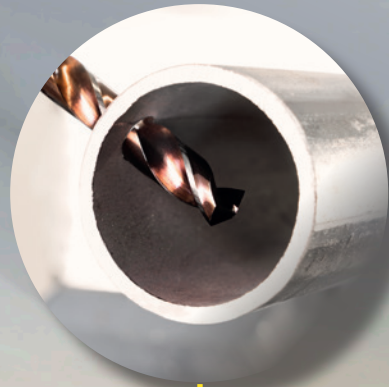
SIE WOLLEN IHRE BOHRPROZESSE WIRKSAMER GESTALTEN?

Mit dem Präzisionsbohrer GU 3FS bohren Sie schnell und sicher dank 4-Flächen-Präzisionsanschliff und Kreuzausspitzung. Mit wenig Bohrdruck erzielen Sie einen schnellen, unkomplizierten Arbeitsfortschritt.

Optimale Spanabfuhr
durch rundes Spannutenprofil.



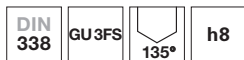
4-Flächen-Präzisionsanschliff
Geringer Bohrdruck und ausgezeichnete Selbstzentrierung ermöglichen besonders maßhaltige Bohrungen.



Universell einsetzbar dank
135°-Spitzenwinkel.

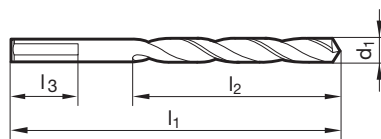


Spiralbohrer kurz



- P** • $\geq \varnothing 4,000$ mit 3-Flächen-Schaft • 3-Flächen-Schaft verhindert Durchrutschen im Bohrfutter • für den Einsatz in Bohrmaschinen mit 3-Backenfutter • optimal für Hand- und Ständerbohrmaschinen
- M** • 4-Flächenanschliff mit Kreuzauspitzung $\geq \varnothing 1,000$ • geringe Vorschubkraft • schnellster Bohrfortschritt
- K** •
- N** • universell einsetzbar
- S** ○
- H**

Schneidstoff	HSC0
Oberfläche	
Schneidrichtung	



Artikel-Nr. **9000**

d1		l1	l2	Code-Nr.
mm	inch	mm	mm	
1,000		34,000	12,000	1,000
1,500		40,000	18,000	1,500
1,590	1/16	43,000	20,000	1,590
1,980	5/64	49,000	24,000	1,980
2,000		49,000	24,000	2,000
2,380	3/32	57,000	30,000	2,380
2,500		57,000	30,000	2,500
2,780	7/64	61,000	33,000	2,780
3,000		61,000	33,000	3,000
3,180		65,000	36,000	3,180
3,200		65,000	36,000	3,200
3,300		65,000	36,000	3,300
3,500		70,000	39,000	3,500
3,570	9/64	70,000	39,000	3,570
3,970	5/32	75,000	43,000	3,970
4,000		75,000	43,000	4,000
4,200		75,000	43,000	4,200
4,370	11/64	80,000	47,000	4,370
4,500		80,000	47,000	4,500
4,760	3/16	86,000	52,000	4,760
5,000		86,000	52,000	5,000
5,100		86,000	52,000	5,100
5,160	13/64	86,000	52,000	5,160
5,200		86,000	52,000	5,200
5,500		93,000	57,000	5,500
5,560	7/32	93,000	57,000	5,560
5,950	15/64	93,000	57,000	5,950
6,000		93,000	57,000	6,000
6,350	1/4	101,000	63,000	6,350
6,500		101,000	63,000	6,500
6,750	17/64	109,000	69,000	6,750
6,800		109,000	69,000	6,800
7,000		109,000	69,000	7,000
7,150		109,000	69,000	7,150
7,500		109,000	69,000	7,500
7,540	19/64	117,000	75,000	7,540

d1		l1	l2	Code-Nr.
mm	inch	mm	mm	
7,940	5/16	117,000	75,000	7,940
8,000		117,000	75,000	8,000
8,330	21/64	117,000	75,000	8,330
8,500		117,000	75,000	8,500
8,730	11/32	125,000	81,000	8,730
9,000		125,000	81,000	9,000
9,130	23/64	125,000	81,000	9,130
9,500		125,000	81,000	9,500
9,530		133,000	87,000	9,530
9,920	25/64	133,000	87,000	9,920
10,000		133,000	87,000	10,000
10,200		133,000	87,000	10,200
10,320	13/32	133,000	87,000	10,320
10,500		133,000	87,000	10,500
10,720	27/64	142,000	94,000	10,720
11,000		142,000	94,000	11,000
11,110	7/16	142,000	94,000	11,110
11,500		142,000	94,000	11,500
11,510	29/64	142,000	94,000	11,510
11,910	15/32	151,000	101,000	11,910
12,000		151,000	101,000	12,000
12,300	31/64	151,000	101,000	12,300
12,500		151,000	101,000	12,500
12,700	1/2	151,000	101,000	12,700
13,000		151,000	101,000	13,000



Spiralbohrer kurz



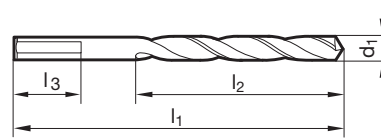
- P** • $\geq \varnothing 4,000$ mit 3-Flächen-Schaft • 3-Flächen-Schaft verhindert Durchrutschen im Bohrfutter • für den Einsatz in Bohrmaschinen
- M** • mit 3-Backenfutter • optimal für Hand- und Ständerbohrmaschinen
- K** • 4-Flächenanschliff mit Kreuzauspitzung $\geq \varnothing 1,000$ • geringe Vorschubkraft • schnellster Bohrfortschritt
- N** • universell einsetzbar
- S** ○
- H**

Schneidstoff	HSCO
Oberfläche	
Schneidrichtung	

SEMI-STANDARD



$\varnothing 1,000 - 5,000$: Set mit 2 Stück je Verpackung.
 Preis versteht sich pro Set.
 $> \varnothing 5,000$: 1 Stück je Verpackung. Preis versteht sich pro Stück.



Artikel-Nr. **9000**

d1		l1	l2	Code-Nr.
mm	inch	mm	mm	
1,000		34,000	12,000	1,001
1,500		40,000	18,000	1,501
1,590	1/16	43,000	20,000	1,591
1,980	5/64	49,000	24,000	1,981
2,000		49,000	24,000	2,001
2,380	3/32	57,000	30,000	2,381
2,500		57,000	30,000	2,501
2,780	7/64	61,000	33,000	2,781
3,000		61,000	33,000	3,001
3,180		65,000	36,000	3,181
3,200		65,000	36,000	3,201
3,300		65,000	36,000	3,301
3,500		70,000	39,000	3,501
3,570	9/64	70,000	39,000	3,571
3,970	5/32	75,000	43,000	3,971
4,000		75,000	43,000	4,001
4,200		75,000	43,000	4,201
4,370	11/64	80,000	47,000	4,371
4,500		80,000	47,000	4,501
4,760	3/16	86,000	52,000	4,761
5,000		86,000	52,000	5,001
5,100		86,000	52,000	5,101
5,160	13/64	86,000	52,000	5,161
5,200		86,000	52,000	5,201
5,500		93,000	57,000	5,501
5,560	7/32	93,000	57,000	5,561
5,950	15/64	93,000	57,000	5,951
6,000		93,000	57,000	6,001
6,350	1/4	101,000	63,000	6,351
6,500		101,000	63,000	6,501
6,750	17/64	109,000	69,000	6,751
6,800		109,000	69,000	6,801
7,000		109,000	69,000	7,001
7,150		109,000	69,000	7,151
7,500		109,000	69,000	7,501
7,540	19/64	117,000	75,000	7,541

d1		l1	l2	Code-Nr.
mm	inch	mm	mm	
7,940	5/16	117,000	75,000	7,941
8,000		117,000	75,000	8,001
8,330	21/64	117,000	75,000	8,331
8,500		117,000	75,000	8,501
8,730	11/32	125,000	81,000	8,731
9,000		125,000	81,000	9,001
9,130	23/64	125,000	81,000	9,131
9,500		125,000	81,000	9,501
9,530		133,000	87,000	9,531
9,920	25/64	133,000	87,000	9,921
10,000		133,000	87,000	10,001
10,200		133,000	87,000	10,201
10,320	13/32	133,000	87,000	10,321
10,500		133,000	87,000	10,501
10,720	27/64	142,000	94,000	10,721
11,000		142,000	94,000	11,001
11,110	7/16	142,000	94,000	11,111
11,500		142,000	94,000	11,501
11,510	29/64	142,000	94,000	11,511
11,910	15/32	151,000	101,000	11,911
12,000		151,000	101,000	12,001
12,300	31/64	151,000	101,000	12,301
12,500		151,000	101,000	12,501
12,700	1/2	151,000	101,000	12,701
13,000		151,000	101,000	13,001



Spiralbohrer-Sätze



- P** • $\geq \text{Ø } 4,000$ mit 3-Flächen-Schaft • 3-Flächen-Schaft verhindert Durchrutschen im Bohrfutter • für den Einsatz in Bohrmaschinen mit 3-Backenfutter • optimal für Hand- und Ständerbohrmaschinen
- M** • 4-Flächenanschliff mit Kreuzauspitzung $\geq \text{Ø } 1,000$ • geringe Vorschubkraft • schnellster Bohrfortschritt
- K** • universell einsetzbar
- N** • universell einsetzbar
- S** ○
- H**

Schneidstoff	HSCO
Oberfläche	
Schneidrichtung	



Artikel-Nr. **9001**

d1	steigend um	Stück/Satz	Code-Nr.
mm	mm		
1,0-10,0	0,5	19	0,013
1,0-13,0	0,5	25	0,014

SpyroTec

DER SPIRALISIERTE HSS-/HSCO-KEGELSENKER
MIT 3-FLÄCHEN-SCHAFT



FÜR WEITERE INFORMATIONEN
SPRECHEN SIE UNS GERNE AN!



DER ALLROUNDER FÜR IHRE BOHRPROZESSE: SCHARF, SCHNELL, SICHER.



Gühring (Schweiz) AG

Grundstrasse 16 | CH-6343 Rotkreuz
T +41 41 798 20 80 | www.guehring.ch | info@guehring.ch

Eventuelle Druckfehler oder zwischenzeitlich eingetretene Änderungen berechtigen nicht zu Ansprüchen.
Wir liefern ausschließlich zu unseren Liefer- und Zahlungsbedingungen.
Diese können Sie bei uns anfordern.

Seit 1990 steht Gühring für massgeschneiderte Schweizer Werkzeuglösungen. **Mit über 90 Mitarbeitern** fertigt und vertreibt Gühring in der Schweiz Präzisionswerkzeuge für die Metallzerspanung. Immer nah am Kunden. Ständig wachsend. **Traditionsreich. Innovativ. Regional.**

2021

SWISSNESS