

# GÜHRING

## GU 3FS

LE FORET AVEC  
3 MÉPLATS SUR  
LA QUEUE

**TRANCHANT.  
RAPIDE.  
FIABLE.**

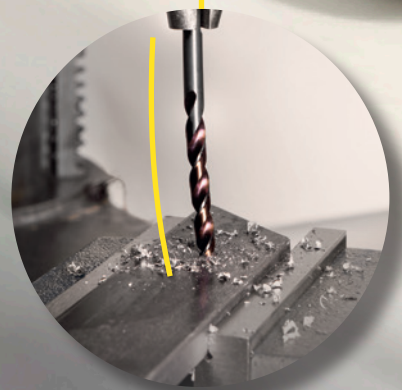






**3 méplats sur la queue**

Empêche le glissement dans le mandrin de perçage, pour une transmission optimale du couple. Pas de patinage à la sortie du foret.



**Résistant à la rupture grâce à une grande élasticité**

L'acier HSS allié au cobalt assure une longue durée de vie et une bonne résistance à l'usure.

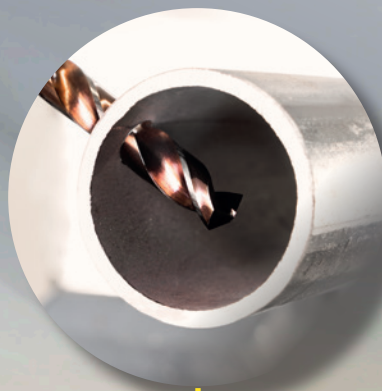
# 3 FACETTES, 3 AVANTAGES : **TRANCHANT, RAPIDE, FIABLE**

**VOUS VOULEZ RENDRE VOS PROCESSUS DE PERÇAGE PLUS EFFICACES ?**  
Avec le foret de précision GU 3FS, vous percez rapidement et en toute sécurité grâce à l'affûtage de précision sur 4 faces et l'affûtage en croix. Avec un faible effort de coupe, vous obtenez une progression de travail rapide et sans complication de l'usinage.

**Évacuation optimale des copeaux**  
grâce à la géométrie arrondie de la goujure.



**Affûtage de précision à 4 faces**  
Une faible pression de perçage et un excellent auto-centrage permettent des perçages aux dimensions particulièrement précises.



Application universelle grâce à  
l'angle de pointe de 135°.





## Forets hélicoïdaux courts

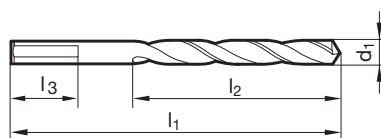


<b>P</b>	•	≥ Ø 4,00 mm avec 3 méplats sur la queue • 3 méplats sur la queue empêchant le mandrin de glisser • pour utilisation dans les perceuses avec mandrin 3 mors • optimal pour les perceuses à main et à colonne
<b>M</b>	•	• affûtage sur 4 faces avec amincissement de l'âme Ø 1,000 • faible effort d'avance de coupe • performance optimisée • pour applications universelles
<b>K</b>	•	
<b>N</b>	•	
<b>S</b>	○	
<b>H</b>		

Matière de coupe **HSC0**

Surface

Sens de coupe

N° d'article **9000**

d1		l1	l2	N° de code	d1		l1	l2	N° de code
mm	inch	mm	mm		mm	inch	mm	mm	
1,000		34,000	12,000	1,000	7,940	5/16	117,000	75,000	7,940
1,500		40,000	18,000	1,500	8,000		117,000	75,000	8,000
1,590	1/16	43,000	20,000	1,590	8,330	21/64	117,000	75,000	8,330
1,980	5/64	49,000	24,000	1,980	8,500		117,000	75,000	8,500
2,000		49,000	24,000	2,000	8,730	11/32	125,000	81,000	8,730
2,380	3/32	57,000	30,000	2,380	9,000		125,000	81,000	9,000
2,500		57,000	30,000	2,500	9,130	23/64	125,000	81,000	9,130
2,780	7/64	61,000	33,000	2,780	9,500		125,000	81,000	9,500
3,000		61,000	33,000	3,000	9,530		133,000	87,000	9,530
3,180		65,000	36,000	3,180	9,920	25/64	133,000	87,000	9,920
3,200		65,000	36,000	3,200	10,000		133,000	87,000	10,000
3,300		65,000	36,000	3,300	10,200		133,000	87,000	10,200
3,500		70,000	39,000	3,500	10,320	13/32	133,000	87,000	10,320
3,570	9/64	70,000	39,000	3,570	10,500		133,000	87,000	10,500
3,970	5/32	75,000	43,000	3,970	10,720	27/64	142,000	94,000	10,720
4,000		75,000	43,000	4,000	11,000		142,000	94,000	11,000
4,200		75,000	43,000	4,200	11,110	7/16	142,000	94,000	11,110
4,370	11/64	80,000	47,000	4,370	11,500		142,000	94,000	11,500
4,500		80,000	47,000	4,500	11,510	29/64	142,000	94,000	11,510
4,760	3/16	86,000	52,000	4,760	11,910	15/32	151,000	101,000	11,910
5,000		86,000	52,000	5,000	12,000		151,000	101,000	12,000
5,100		86,000	52,000	5,100	12,300	31/64	151,000	101,000	12,300
5,160	13/64	86,000	52,000	5,160	12,500		151,000	101,000	12,500
5,200		86,000	52,000	5,200	12,700	1/2	151,000	101,000	12,700
5,500		93,000	57,000	5,500	13,000		151,000	101,000	13,000
5,560	7/32	93,000	57,000	5,560					
5,950	15/64	93,000	57,000	5,950					
6,000		93,000	57,000	6,000					
6,350	1/4	101,000	63,000	6,350					
6,500		101,000	63,000	6,500					
6,750	17/64	109,000	69,000	6,750					
6,800		109,000	69,000	6,800					
7,000		109,000	69,000	7,000					
7,150		109,000	69,000	7,150					
7,500		109,000	69,000	7,500					
7,540	19/64	117,000	75,000	7,540					



## Forets hélicoïdaux courts



<b>P</b>	•	≥ Ø 4,00 mm avec 3 méplats sur la queue • 3 méplats sur la queue empêchant le mandrin de glisser • pour utilisation dans les perceuses avec mandrin 3 mors • optimal pour les perceuses à main et à colonne
<b>M</b>	•	• affûtage sur 4 faces avec amincissement de l'âme Ø 1,000 • faible effort d'avance de coupe • performance optimisée • pour applications universelles
<b>K</b>	•	
<b>N</b>	•	
<b>S</b>	○	
<b>H</b>		

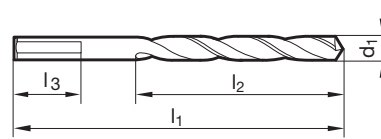
Matière de coupe **HSCO**

Surface

Sens de coupe

SEMI-STANDARD

Ø 1,000 - 5,000 : set avec 2 pièces par emballage.  
Le prix s'entend par set.  
> Ø 5,000 : 1 pièce par emballage. Le prix s'entend par pièce.



N° d'article

9000

d1		l1	l2	N° de code	d1		l1	l2	N° de code
mm	inch	mm	mm		mm	inch	mm	mm	
1,000		34,000	12,000	1,001	7,940	5/16	117,000	75,000	7,941
1,500		40,000	18,000	1,501	8,000		117,000	75,000	8,001
1,590	1/16	43,000	20,000	1,591	8,330	21/64	117,000	75,000	8,331
1,980	5/64	49,000	24,000	1,981	8,500		117,000	75,000	8,501
2,000		49,000	24,000	2,001	8,730	11/32	125,000	81,000	8,731
2,380	3/32	57,000	30,000	2,381	9,000		125,000	81,000	9,001
2,500		57,000	30,000	2,501	9,130	23/64	125,000	81,000	9,131
2,780	7/64	61,000	33,000	2,781	9,500		125,000	81,000	9,501
3,000		61,000	33,000	3,001	9,530		133,000	87,000	9,531
3,180		65,000	36,000	3,181	9,920	25/64	133,000	87,000	9,921
3,200		65,000	36,000	3,201	10,000		133,000	87,000	10,001
3,300		65,000	36,000	3,301	10,200		133,000	87,000	10,201
3,500		70,000	39,000	3,501	10,320	13/32	133,000	87,000	10,321
3,570	9/64	70,000	39,000	3,571	10,500		133,000	87,000	10,501
3,970	5/32	75,000	43,000	3,971	10,720	27/64	142,000	94,000	10,721
4,000		75,000	43,000	4,001	11,000		142,000	94,000	11,001
4,200		75,000	43,000	4,201	11,110	7/16	142,000	94,000	11,111
4,370	11/64	80,000	47,000	4,371	11,500		142,000	94,000	11,501
4,500		80,000	47,000	4,501	11,510	29/64	142,000	94,000	11,511
4,760	3/16	86,000	52,000	4,761	11,910	15/32	151,000	101,000	11,911
5,000		86,000	52,000	5,001	12,000		151,000	101,000	12,001
5,100		86,000	52,000	5,101	12,300	31/64	151,000	101,000	12,301
5,160	13/64	86,000	52,000	5,161	12,500		151,000	101,000	12,501
5,200		86,000	52,000	5,201	12,700	1/2	151,000	101,000	12,701
5,500		93,000	57,000	5,501	13,000		151,000	101,000	13,001
5,560	7/32	93,000	57,000	5,561					
5,950	15/64	93,000	57,000	5,951					
6,000		93,000	57,000	6,001					
6,350	1/4	101,000	63,000	6,351					
6,500		101,000	63,000	6,501					
6,750	17/64	109,000	69,000	6,751					
6,800		109,000	69,000	6,801					
7,000		109,000	69,000	7,001					
7,150		109,000	69,000	7,151					
7,500		109,000	69,000	7,501					
7,540	19/64	117,000	75,000	7,541					



**Coffrets de forets hélicoïdaux**

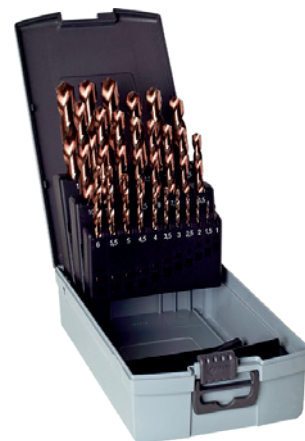


Matière de coupe **HSCO**

Surface

Sens de coupe

- P** •  $\geq \varnothing 4,00$  mm avec 3 méplats sur la queue • 3 méplats sur la queue empêchant le mandrin de glisser • pour utilisation dans les perceuses avec mandrin 3 mors • optimal pour les perceuses à main et à colonne
- M** • affûtage sur 4 faces avec amincissement de l'âme  $\varnothing 1,000$  • faible effort d'avance de coupe • performance optimisée • pour applications universelles
- K** •
- N** •
- S** ○
- H** □



N° d'article **9001**

d1	ascendant par	Pièce/set	N° de code
mm	mm		
1,0-10,0	0,5	19	0,013
1,0-13,0	0,5	25	0,014

# SpyroTec

LA FRAISE CONIQUE À CHANFREINER HÉLICOÏDALE HSS-/HSCO  
AVEC 3 MÉPLATS SUR LA QUEUE



POUR PLUS D'INFORMATIONS  
N'HÉSITEZ PAS À NOUS CONTACTER !





L'OUTIL POLYVALENT POUR VOS PROCESSUS DE PERÇAGE : TRANCHANT, RAPIDE, FIABLE.





# GÜHRING

**Gühring France S.A.R.L.**

24 Rue Callisto  
74650 Chavanod • France

T +33 4 50 27 64 42  
F +33 4 50 27 74 42

info@guhring-france.com  
www.guhring-france.com

Les éventuelles modifications des textes ou fautes d'impression ne justifient aucune revendication.  
Nous livrons seulement selon nos conditions générales de livraison et de paiements.  
Sur demande, ces conditions seront mises à votre disposition.

2022