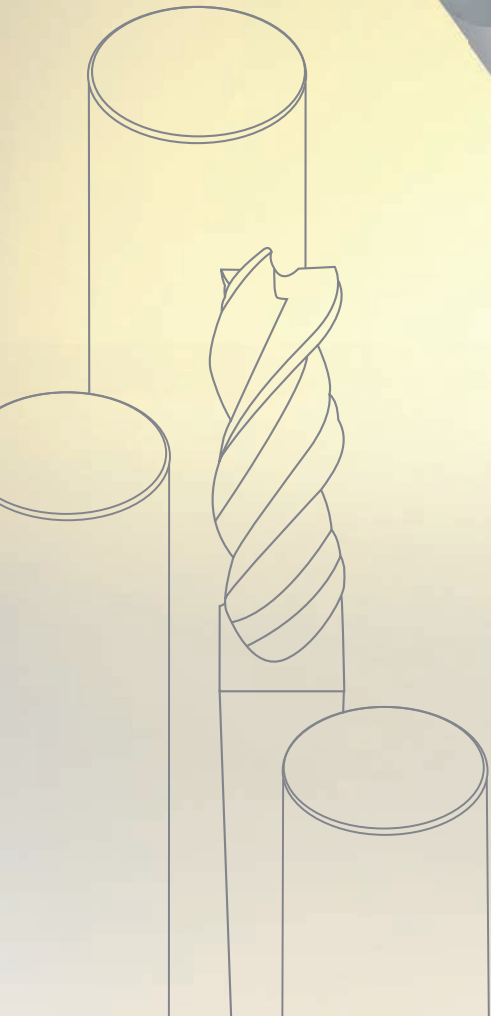




**HARTMETALL
BERLIN**

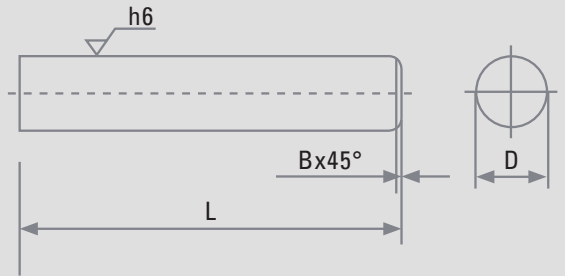
GÜHRING



DK 256 EH

**DIE NEUE HOCHLEISTUNGSHARTMETALLSORTE
VON GÜHRING FÜR DIE BEARBEITUNG VON
SONDERLEGIERUNGEN**

GÜHRING DK 256 EH



HARTMETALLSORTE DK 256 EH

Gehalt [M-%]		Härte [HV]	Dichte [g/cm ³]	Korngröße [µm]	ISO-Klassifikation [ISO 513]
WC	Co				
92	8	1790	14.57	0.6	K20

ABMESSUNGEN FRÄSERFIXLÄNGEN (GESCHLIFFEN)

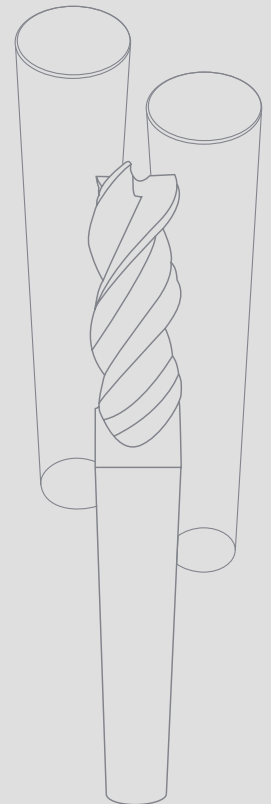
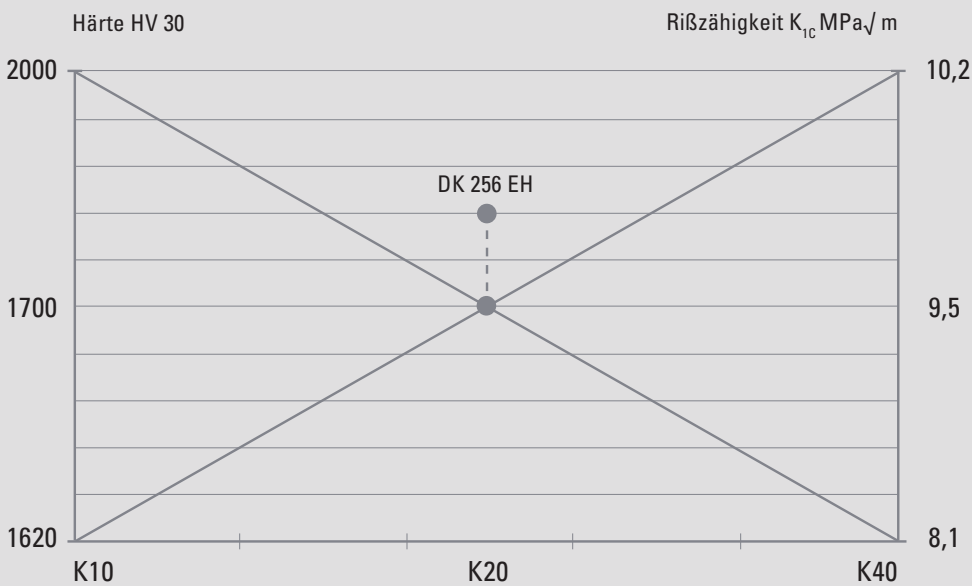
D (mm)	L (mm)
--------	--------

Stäbe auch in L (mm) 330 verfügbar.

6,0	58,2
6,0	66,2
8,0	64,2
10,0	73,2
12,0	84,2

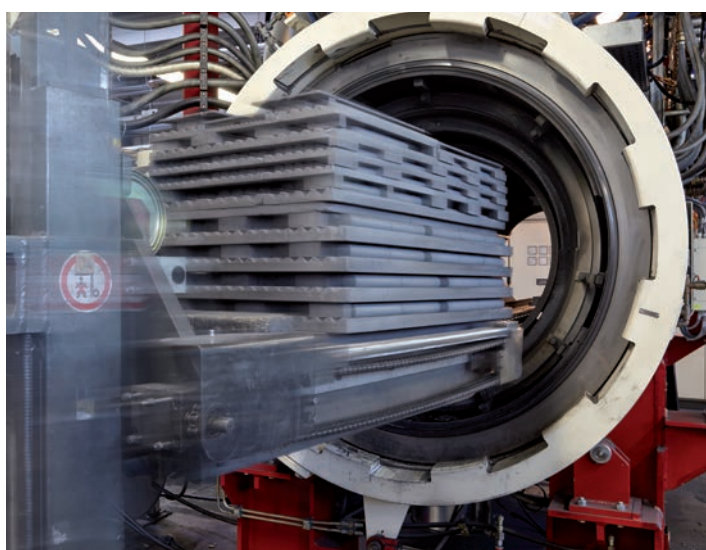
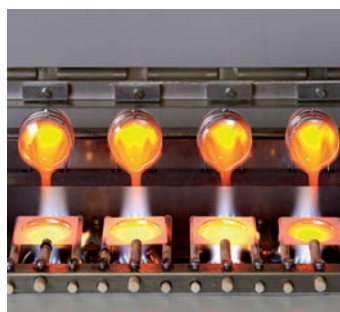
Die von Gühring neuentwickelte Hochleistungshartmetallsorte DK 256 EH zeichnet sich durch eine verbesserte Kombination von Härte und Rißzähigkeit aus. Damit gewährleistet DK 256 EH hervorragende Schneidkantenstabilität und Verschleißfestigkeit bei gleichzeitig verbesserter Zähigkeit. DK 256 EH ist die ideale Hartmetallsorte, wenn es um die Bearbeitung von Sonderlegierungen wie Nickel-, Kobaltbasislegierungen, hochfeste Edelstähle und Composite Materialien geht.

VERGLEICH HÄRTE/RIßZÄHIGKEIT



GÜHRING HARTSTOFFE

HARTMETALL-KNOW-HOW VOM FEINSTEN



Gühring Hartstoffe ist mit einer Jahresproduktion von über 1500 Tonnen einer der führenden Hersteller von Hartmetallen. Sortenvielfalt, Fertigungsmöglichkeiten und -kapazitäten sowie Qualität setzen Maßstäbe am Markt – ebenso wie die fachkundige Beratung und die Entwicklungsunterstützung für unsere Kunden. Sprechen Sie uns an und stellen Sie uns Ihre Aufgabe vor. Wir sind sicher, Ihnen eine leistungsfähige und kostengünstige Lösung anbieten zu können.



Gühring KG
Geschäftsbereich Hartmetall/Division Carbides
www.guehring-carbide.de

GÜHRING

BÜRO/OFFICE ALBSTADT

Postfach 100247 · D-72423 Albstadt
Hahnstr. 53 · D-72461 Albstadt
Tel.: +49 7431 17-25 300
Fax: +49 7431 17-25 189
hartmetall@guehring.de

BÜRO/OFFICE BERLIN

Lübarser Straße 10-38
D-13435 Berlin
Tel. +49 30 408 03-31 117
Fax +49 30 408 03-31 118
hartmetall@guehring.de

